

Lösungen für Datennetzwerke von Avaya

Die Vision von Avaya für Unternehmen bietet ein neues Maß an Synergie zwischen Menschen, den kollaborativen Echtzeitanwendungen, die sie verwenden und dem zugrunde liegenden Netzwerk, das dies alles ermöglicht. Mit der Weiterentwicklung von Echtzeitkommunikation hin zu IP und SIP wird das Datennetzwerk vollständig in kommunikationsgestützte Geschäftsprozesse und unternehmenskritische Anwendungen integriert.

Die Lösungen für Datennetzwerke von Avaya bieten hohe Zuverlässigkeit, Effizienz und Sicherheit, auf die sich Organisationen weltweit bei ihrer Geschäftstätigkeit verlassen. Da die Lösungen daraufhin optimiert sind, Netzwerkressourcen besser und effizienter zu nutzen und zu verwalten, liefert ein Avaya Datennetzwerk auf einzigartige Weise sowohl Verlässlichkeit als auch hervorragende Kapitalrendite.



Die Datennetzlösungen von Avaya umfassen ein umfangreiches Produktportfolio, mit dem Unternehmen ein noch zuverlässigeres (7-mal mehr Ausfallsicherheit), effizienteres (40 % energieeffizienter) und kostengünstigeres (bis zu 50 % preiswerter) Netzwerk aufbauen können, als mit Produkten anderer Hersteller.¹ Avaya hat seine Produkte in den letzten drei Jahren erneuert, beziehungsweise weiter entwickelt, um die fortschrittlichste Technologie anzubieten, die auf dem Markt erhältlich ist. Bereits im vergangenen Jahr gab es zahlreiche Neuerungen zu vermelden. Insbesondere der Schritt zur umfassenden 10-Gigabit-Ethernet-Technologie, die Überschreitung der Terabit-Grenze beim Stacking und neue Produkte, wie

zum Beispiel die Identity Engines Technologie sind hier hervorzuheben.

Das Datennetzwerk-Portfolio von Avaya besteht aus:

- **Ethernet Switching:** Eine breite Palette von LAN-Switchen für Rechenzentren, alle Bereiche von Datennetzen und Zweigstellen-Anwendungen.
- **Filiallösungen:** Verschiedene WAN-Router und VPN-Systeme für sichere Verbindungen zu Zweigstellen.
- **Wireless LAN:** Eine kostengünstige und skalierbare Lösung, die Unternehmen den flächendeckenden Einsatz von Wireless-Technologie ermöglicht.
- **Netzwerksicherheit und -zugriff:** Lösungen für eine rollenbezogene Steuerung des Netzwerkzugriffs.
- **Netzwerkmanagement:** Übergreifendes, skalierbares Managementsystem für Daten- und Sprachnetzen mit allen Funktionen zur Verwaltung, Sicherheit und Dienstqualität.

¹ - Tolly Group: Avaya Datennetzwerklösungen
<http://www.avaya.com/usa/resource/assets/whitepapers/Tolly210113AvayaSummary.pdf>.
 Tolly Group: Avaya Ethernet Routing Switch
<http://www.avaya.com/usa/resource/assets/whitepapers/Tolly210114AvayaEthernetRoutingSwitch.pdf>
 und Tolly Group: Avaya konvergente Datennetzwerklösung
<http://www.avaya.com/usa/resource/assets/whitepapers/Tolly210110AvayaConvergedNetEnergyCosts.pdf>

Ethernet Switching

Avaya's Ethernet-Switching-Portfolio umfasst die vollständige Palette vom Einstiegsmodell über Etagen- und Backbone-Lösungen bis hin zu Hochverfügbarkeitssystemen für Rechenzentren mit hunderten von 10-Gigabit-Ports. Das Portfolio wird ständig weiterentwickelt um aktuellen Trends der Technologie und den konkreten Anforderungen unserer Kunden Rechnung zu tragen. Resultate sind zum Beispiel die einzigartige Terabit-Lösung ERS5600 mit 1,15 Tbit/s Stackingkapazität und der Ethernet Routing Switch 8800, eine Hochleistungs- und Hochverfügbarkeitslösung mit Fokus auf Virtualisierung der nächsten Generation.

Core Ethernet Switching

Im sensiblen Bereich des Netzwerk-Kerns, des Backbones, spielen die Avaya Core-Switches eine wichtige Rolle. Sie bilden die Brücke zwischen Anwendungen und Anwendern. Der Core Switch spielt eine entscheidende Rolle, da er maßgeblich die Gesamtverfügbarkeit und -leistung des Netzwerks bestimmt. Avayas Core Ethernet Switches unterscheiden sich von den Produkten anderer Hersteller vor allem durch ihre Switch Clustering-Technologie, die weit über eine simple Switch-Redundanz hinausgeht und eine echte Ende-zu-Ende-Anwendungsverfügbarkeit ermöglicht. Darüber hinaus können Technologien wie Horizontal Stacking im Serverbereich und ein extrem geringerer Gesamtstromverbrauch zu Energiekosteneinsparungen führen - entscheidende Vorteile für jedes Unternehmen. Durch unsere in der Praxis

erwiesene Fähigkeit, Netzwerke zu bauen, die stabiler sind und weniger und unkompliziertere Elemente benötigen, tragen das Gesamtnetzwerkdesign und die Philosophie von Avaya's LAN-Switchen dazu bei, ein Höchstmaß an Effizienz mit einem Höchstmaß an Zuverlässigkeit zu kombinieren.

Edge Ethernet Switching

Avaya's Portfolio von Stackable Switches ist das Ergebnis der konsequenten Weiterentwicklung einer Reihe historisch innovativer Produkte, die konvergente Daten- und Sprachdienste bieten. In den letzten Jahren hat Avaya die preisgekrönte Stacking-Produktlinie mit Lösungen rund erneuert, die für noch mehr Stabilität, Effizienz und Flexibilität sorgen. Eine Gemeinsamkeit, die sich durch das ganze Portfolio zieht, ist unsere bekannt stabile und leistungsfähige Flexible Advanced Stacking Technology (FAST). Unsere Stacking-Architektur ist dabei nur eines von vielen Unterscheidungsmerkmalen, durch das Avaya führend bei Datenlösungen ist.



Filiallösungen

„Mein Arbeitsplatz ist da, wo ich bin.“
Filiallösungen von Avaya beseitigen die oft anzutreffende Komplexität von Netzen in und zwischen verteilten Standorten. Der Anwender hat überall seine vertraute Arbeitsumgebung und arbeitet an jedem Standort gleich produktiv. Die Produkte von Avaya bieten außergewöhnliche Leistung. Zuverlässiger und leistungsfähiger als vergleichbare Mitbewerbsprodukte integriert Avaya Funktionen wie Sprache, Daten, VPN, Firewall und sogar LAN-Switching mit Power-over-Ethernet. Das Unified-Branch-Portfolio umfasst auch die Integration von Unified-Communications-Funktionen mit

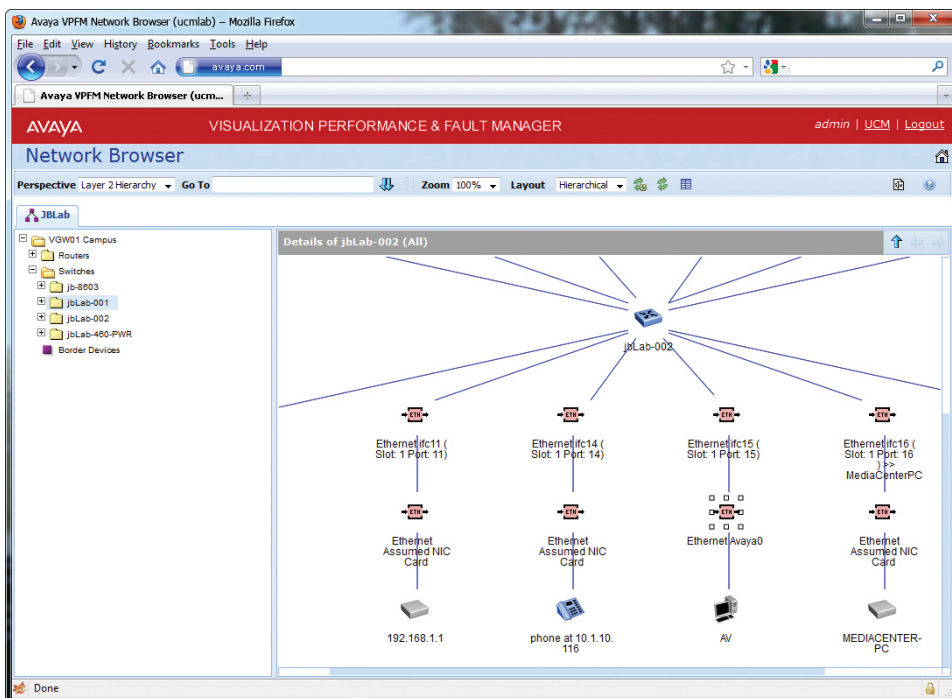
Unterstützung von SIP Call Servern (auch von Drittanbietern), IP Telefonen und ausfallsicheren SIP-Gateway-Funktionen.

Wireless LAN

Avaya's Strategie im Bereich von drahtlosen Netzwerken (WLAN) ist auf integrierte Lösungen ausgerichtet, die auch zukünftige Anforderungen erfüllen. In Bürouräumen bleiben Kabelverbindungen nach wie vor die dominierende Technologie. Der im Vergleich zu den älteren Standards erhöhte Durchsatz und die größere Reichweite beim IEEE802.11n Standard machen WLANs jedoch zu einer brauchbaren Alternative für kabelgebundene Netzwerke. Die Avaya WLAN 8100 Serie arbeitet auf Basis dieses neuen Standards und wird in das existierende Avaya Ethernet-Switching-Portfolio integriert. Durch diese innovative, leistungsfähige Lösung kommen Wireless-LAN-Benutzer in den Genuss der von Kabelverbindungen gewohnten Geschwindigkeit und das zu niedrigeren Gesamtbetriebskosten.

Netzwerksicherheit und -zugriff

Die Produkte von Avaya zur Zugriffssteuerung (Access Control) auf Netzwerke – VPN Gateway, Secure Portable Office und die Identity Engines Produkte - arbeiten auf Basis von offenen Standards und garantieren Ende-zu-Ende-Sicherheit. Durch ihre Geräteunabhängigkeit lassen sie sich in praktisch jeder vorhandenen Umgebung einsetzen. Zudem bieten diese Anwendungen umfangreiche Prüfungen der Endgeräte, um zu gewährleisten, dass nur sichere Systeme Zugriff auf das Unternehmensnetzwerk bekommen. Das Identity Engines-Portfolio bietet neben einer zentralen Policy-Engine auch eine Reihe von Anwendungen, die für optimierte



Avaya Unified Communications Management Visualisierungsleistung und Fault Manager

Netzwerkzugriffskontrolle sorgen, darunter sicherer Netzwerkzugriff für Gäste, Compliance Portal sowie Berichte und Analysen.

Netzwerkmanagement

Das Unified Communications Management (UCM) von Avaya bietet umfassende Verwaltungsfunktionen für Sprach-, Daten- und Multimedia-Anwendungen. Dabei kommt eine Reihe von gemeinsamen Diensten (Common Services) zum Einsatz, welche die Grundlage des Systems bilden. Mithilfe dieser gemeinsamen Dienste können verschiedene Managementanwendungen gemeinsam auf zentrale Informationen wie Benutzerinformationen, Datenbanken oder digitale Zertifikate zugreifen, ohne dass diese Informationen mehrfach verwaltet werden müssen. UCM bietet Single-Sign-On und ein einheitliches Look and Feel, was sowohl einen einfachen und sicheren Zugriff gewährleistet,

als auch den Schulungsbedarf für das Erlernen der verschiedenen Anwendungen verringert. Das Ergebnis ist ein vollständig integriertes, zentrales Managementsystem, das einen ganzheitlichen Überblick über das gesamte Netzwerk liefert, während gleichzeitig die Arbeitsabläufe optimiert und der Zeitaufwand für Installation, Konfiguration sowie Betriebs- und Wartungsarbeiten für das System minimiert wird. UCM vereinfacht die Verwaltung von Fehlern, Installation, Konfiguration, Leistung, IP-Flow, QoS-Richtlinien, Telefonie und Messaging.

Key Facts

Das Produktportfolio von Avaya bildet das Herzstück der unternehmenskritischen Netzwerke von Kunden in aller Welt, unter anderem bei international führenden Banken, Automobilherstellern und Zulieferern, Fluggesellschaften,

Einrichtungen im Gesundheits- und Bildungswesen sowie im Verteidigungsministerium der USA. Die Datennetze von Avaya genießen das Vertrauen von vielen der weltweit angesehensten Unternehmen. Die folgenden Tatsachen belegen dieses Vertrauen:

- Wir sind das derzeit einzige Unternehmen der ganzen Welt, das 80 Millionen Sprachleitungen und 80 Millionen Daten-Ports bereitstellt. Wir haben in der Branche die zweitgrößte installierte Basis von Core-Switches mit 2,7 Millionen Ports.
- Wir bieten branchenweit die derzeit modernste Produktlinie von Stackable Ethernet Switches (22 Millionen Ports in den letzten vier Jahren verkauft).

Avaya hat das unabhängige Marktforschungsunternehmen The Tolly Group beauftragt, den Gehalt unserer Aussagen zur Kosteneffektivität zu überprüfen. Dabei wurden mehrere Szenarien untersucht, unter anderem ein Campus-LAN und ein Zweigstellen-WAN. Die Ergebnisse belegen, dass die von Avaya aufgebauten Netzwerke effizienter und effektiver sind und einen schnelleren Return on Invest gewährleisten als Mitbewerbsprodukte. In Anbetracht der Kosten, die üblicherweise mit der Nutzung und dem Betrieb eines Netzwerks einhergehen, liefert Avaya im Direktvergleich mit dem Marktführer beständig außergewöhnliche Werte.²

- Bis zu sieben Mal mehr Stabilität
- Bis zu 20-fach bessere Effizienz
- Bis zu 50 % bessere Betriebskosten
- Bis zu 40 % energieeffizienter
- Bahnbrechendes Best-Practice-Design, das 1/3 an Hardware erspart

Weitere Informationen

Wenn Sie mehr über die Lösungen für Datennetze von Avaya erfahren möchten, wenden Sie sich bitte an Ihren zuständigen Avaya Vertriebsmitarbeiter oder an einen autorisierten Avaya BusinessPartner. Oder besuchen Sie uns online unter:

www.avaya.de.

2 - Tolly Group: Avaya Datennetzwerklösungen
<http://www.avaya.com/usa/resource/assets/whitepapers/Tolly210113AvayaSummary.pdf>,
Tolly Group: Avaya Ethernet Routing Switch
<http://www.avaya.com/usa/resource/assets/whitepapersTolly210114AvayaEthernetRoutingSwitch.pdf>,
und Tolly Group: Avaya konvergente Datennetzwerklösung
<http://www.avaya.com/usa/resource/assets/whitepapers/Tolly210110AvayaConvergedNetEnergyCosts.pdf>

Über Avaya

Avaya ist ein weltweit führender Anbieter von Kommunikationssystemen für Unternehmen jeder Größenordnung. Dazu gehören Lösungen für Unified Communications, Contact Center und Datennetze sowie Dienstleistungen, die sowohl über Avaya direkt als auch über Vertriebspartner erhältlich sind. Kunden setzen Avaya Lösungen und Services ein, um die Effizienz ihrer Geschäftsprozesse zu steigern, die Zusammenarbeit von Mitarbeitern, Kunden und Partnern zu optimieren, den Kundenservice zu verbessern und ihre Wettbewerbsfähigkeit zu erhöhen. Für die Branchen Fertigung, Finanzdienstleistung, Gesundheitswesen, Hotellerie und öffentlicher Dienst stehen spezifische Lösungen zur Verfügung. Weitere Informationen unter www.avaya.de.

Avaya Deutschland GmbH
Avaya GmbH & Co. KG
Kleyerstraße 94
D-60326 Frankfurt/Main
T 0800 GOAVAYA bzw.
T 0800 4628292
infoservice@avaya.com
avaya.de

Avaya Austria GmbH
Donau-City-Str. 11
A-1220 Wien
T +43 1 878 70-0
avaya.at

Avaya Switzerland GmbH
Hertistrasse 31
CH-8304 Wallisellen
T +41 44 878 1414
avaya.ch



INTELLIGENTE KOMMUNIKATION

© 2010 Avaya Inc., Avaya Deutschland GmbH und Avaya GmbH & Co. KG. Alle Rechte vorbehalten.
Avaya und das Avaya Logo sind eingetragene Marken von Avaya Inc., Avaya Deutschland GmbH und Avaya GmbH & Co. KG in den USA und in anderen Ländern. Alle durch ®, ™ oder SM gekennzeichneten Marken sind eingetragene Marken, Marken bzw. Service-Marken von Avaya Inc., Avaya Deutschland GmbH und Avaya GmbH & Co. KG. Alle anderen Marken sind Eigentum der jeweiligen Inhaber. Avaya besitzt unter Umständen auch Markenrechte an anderen hier verwendeten Begriffen. Verweise auf Avaya umfassen auch das Unternehmen Nortel Enterprise, das zum 18. Dezember 2009 erworben wurde.

DN4431 • GE • 09/10 Conversis • Änderungen vorbehalten • Gedruckt in Deutschland auf 100 % chlorfreiem Papier.